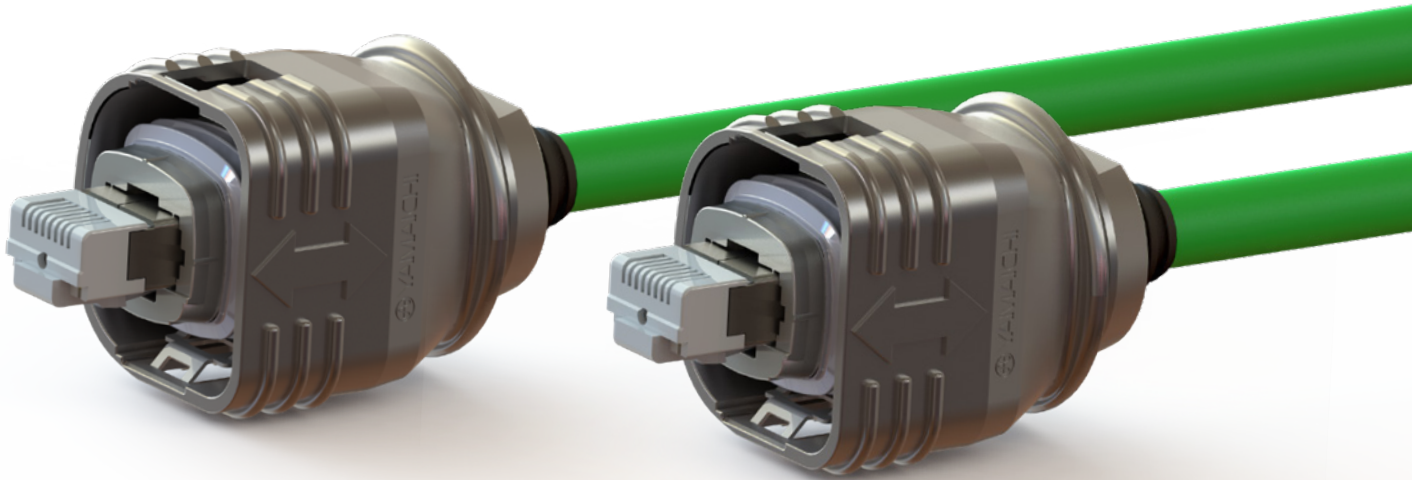


Y-CON COVER-40-PP

Y-CON COVER-40-PP



The Y-Con Cover-40-PP is the IP-protected version of the RJ45 housing with push-pull locking. The system is backward compatible with the currently used locking mechanism. In the future, the installed IP67/68/69k RJ45 connectors with IP protection housing can be contacted with a corresponding push-pull connector.

A special feature of the RJ45 connector are the two additional power supply contacts that can be integrated into the RJ45. These are protected by the housing with the appropriate protection class and transmit currents up to 3A.

IP67/68/69K metal cover EMI version for self-assembly with Y-Con plugs and cables, Push-Pull open and close mechanism, complete with latches, seals and terminator cap.

MATERIAL

Cover:	Die-cast zinc
Seal:	FKM
Fixing Clips:	Stainless Steel

SPECIFICATION

Operating Temperature: -40°C - +120°C

ADVANTAGES

- Easy handling due to new Push-Pull design
- Less parts allow a quick and easy assembly
- Latches can be released with screw driver
- IP67/68/69k

Das Y-Con Cover-40-PP ist die IP-geschützte Variante des RJ45-Gehäuses mit neuer Push-Pull-Verriegelung. Der Verriegelungsmechanismus ist rückwärtskompatibel zum aktuell verwendeten System. So lassen sich die verbauten RJ45-Steckverbinder mit IP Schutzgehäuse der Klassen IP67/68/69k zukünftig mit einem entsprechenden Push-Pull-Steckverbinder kontaktieren.

Eine Besonderheit der Yamaichi Electronics RJ 45 Steckverbinder sind die zwei zusätzlichen Stromversorgungskontakte, die in den RJ45 integriert werden können. Diese sind durch das Gehäuse mit der entsprechenden Schutzklasse geschützt und übertragen zusätzlich Ströme bis zu 3A.

IP67/68/69K-Metallgehäuse EMV mit Push-Pull Verriegelung zur Selbstmontage mit Y-Con Kabelsteckern und Kabeln, komplett mit Rasthaken, Dichtungen und Abschlusskappe.

MATERIAL

Gehäuse:	Zink Druckguß
Dichtung:	FKM
Rasthaken	Edelstahl

SPEZIFIKATION

Betriebstemperatur: -40°C - +120°C

VORTEILE

- Einfache Handhabung durch neues Push-Pull Design
- Weniger Einzelteile ermöglichen eine schnelle und einfache Montage
- Verriegelung kann mit Schraubendreher gelöst werden
- IP67/68/69k



Y-CON COVER-40-PP

Version November 2018

TECHNICAL DATA ARE SUBJECT TO ALTERATION WITHOUT PRIOR NOTICE

YAMAICHI ELECTRONICS

Deutschland GmbH
Concor Park
Bahnhofstraße 20
85609 Aschheim-Dornach
Germany

Phone +49 (0)89 45109-0
Fax +49 (0)89 45109-110
E-Mail sales@yamaichi.de
Web www.yamaichi.de

YAMAICHI ELECTRONICS

Italia s.r.l.
Centro Direzionale Colleoni
Via Colleoni, 1
Palazzo Taurus Ing. 1
20864 Agrate Brianza (MB)
Italy

Phone +39 039 6881-185
Fax +39 039 6892-150
E-Mail sales@yamaichi.it
Web www.yamaichi.it

YAMAICHI ELECTRONICS

GB Ltd.
6 The Clockhouse
Stratton Park
Micheldever
Hampshire SO21 3DP
Great Britain

Phone +44 (0)7808 493377
Fax +44 (0)1962 774902
E-Mail sales@yamaichi.co.uk
Web www.yamaichi.co.uk