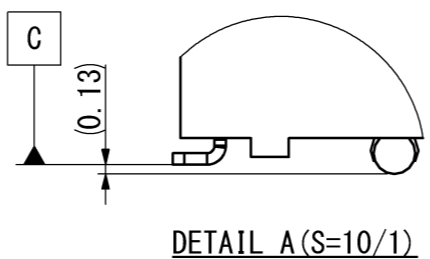
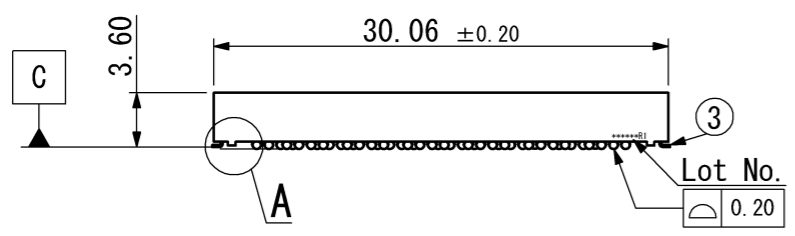
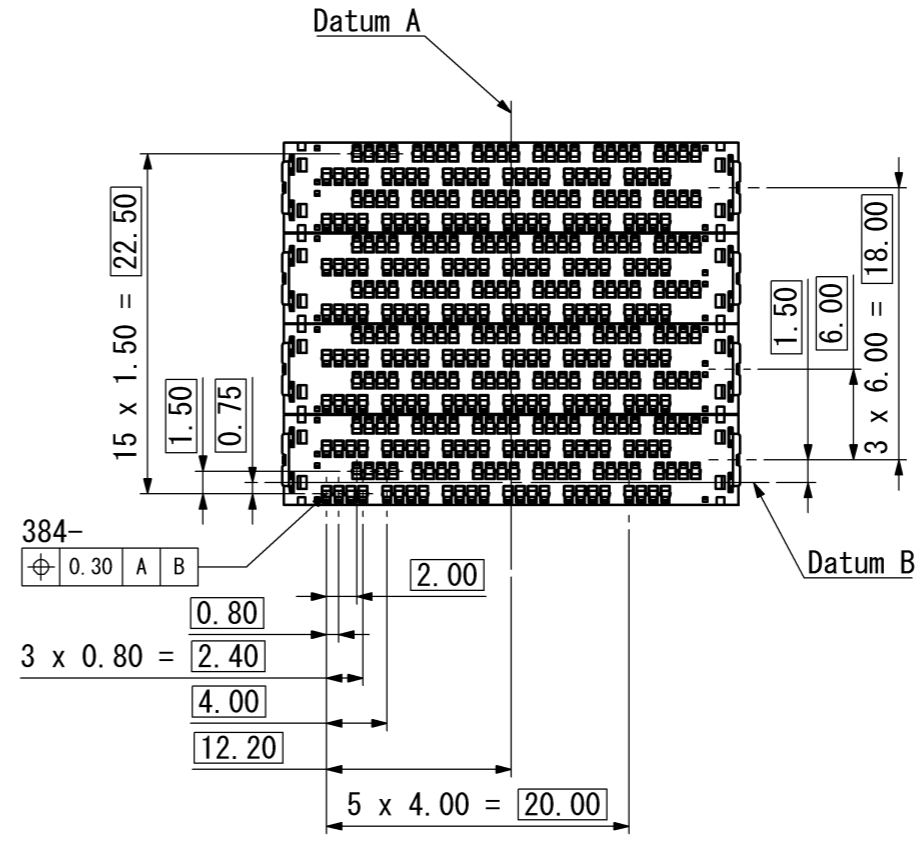
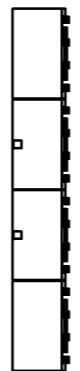
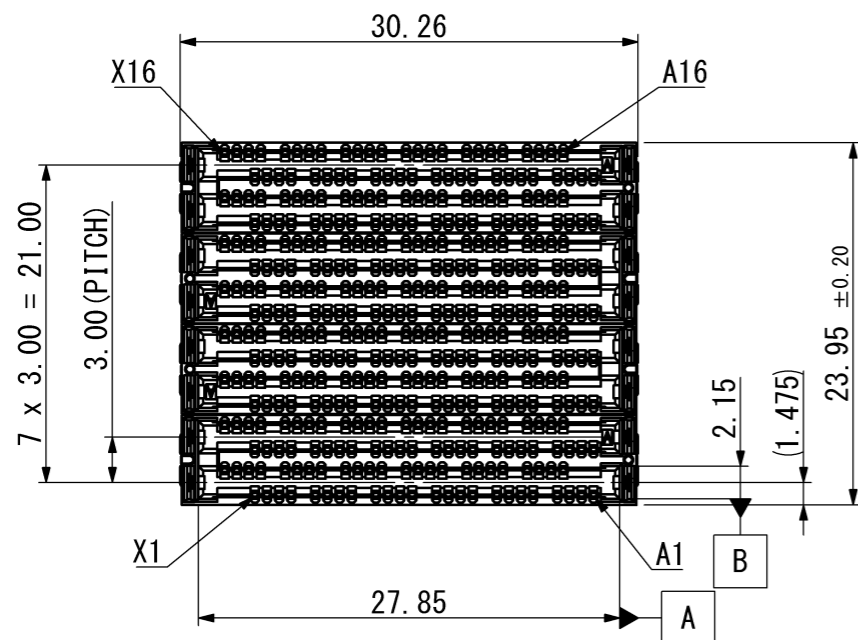


記号x数	変更内容	REVISION DESCRIPTION	承認	検図	担当	年月日	変更通知書No.
△x							
△x							
△x							
△x							
△x							

A  
B  
C  
D  
E  
F

A  
B  
C  
D  
E  
F



部品番号	部品名	個数	材質・寸度	記事
ITEM	DESCRIPTION	QTY	MATERIAL	CONTENT
4	Cap	1	LCP	Black
3	Solder Tab	8	Copper Alloy	Ni-Sn
2	Contact	384	Copper Alloy	Ni-Au
1	Insulator	4	LCP	Black

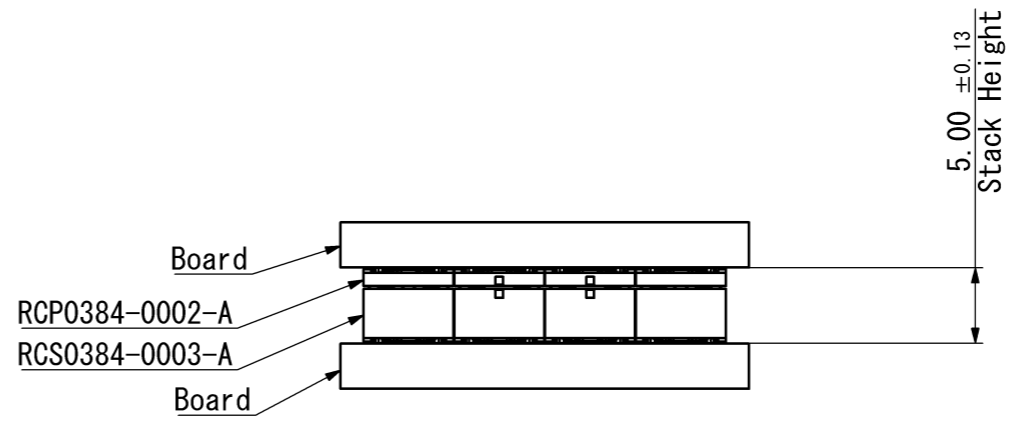
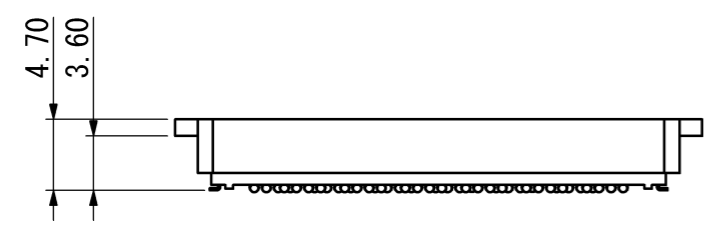
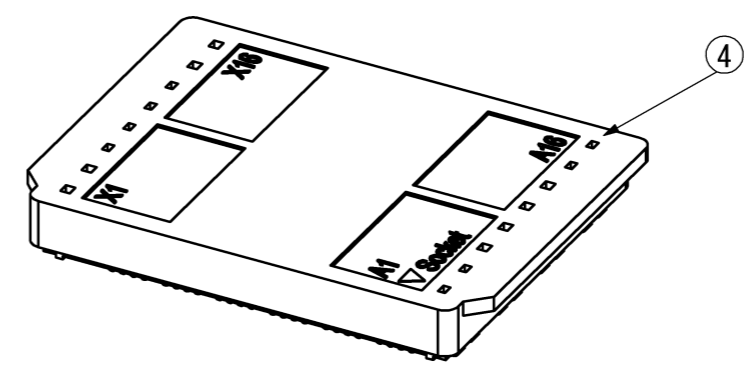
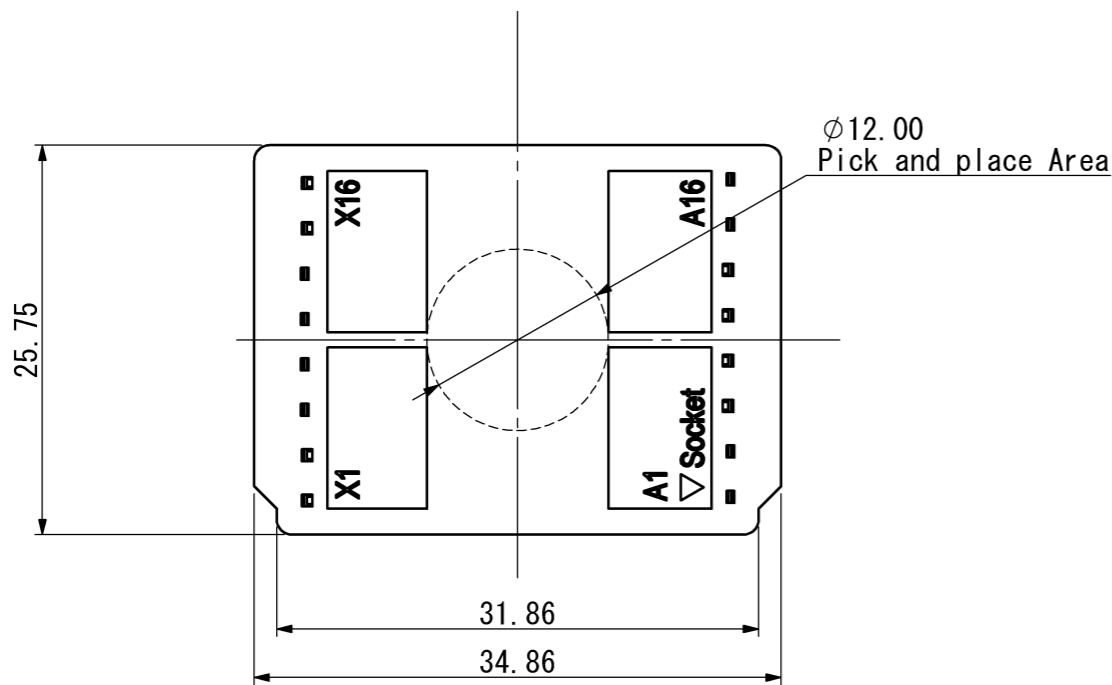
記事 NOTE

- 性能仕様書はF121746-001による。また、梱包仕様書はR121746-001による。  
Specifications are written in F121746-001.  
Packaging structures are written in R121746-001.
- Lot No. : \*\*\*\*\* R1  
Revision(Drawing will be revised when the design changed)  
Date of manufacture (yyymmdd)

2021/03/19 19:38 電機株式会社  
YAMAICHI ELECTRONICS Co.,Ltd.  
YTM 384pin Socket  
RCS0384-0003-A  
A121746-001 1/3 A

指定公差 ±0.3	承認	検図	製図	設計
Tolerances ±0.3 unless otherwise specified.	APP	CHK	DRW	DSGN
( )寸法は参考値 ( )Reference value.	20/10/28	20/10/28	20/04/14	20/04/14
尺度 2/1	伊東	佐藤	阿部	高居
SCALE	APP	CHK	DRW	DSGN
単位 mm	伊東	佐藤	阿部	高居
DIMENSION	APP	CHK	DRW	DSGN
三角図法 3RD. ANGLE PROJECTION	伊東	佐藤	阿部	高居





Mated condition

参考図

2021/03/19 19:38 電機株式会社 YAMAICHI ELECTRONICS Co.,Ltd. 分類 ( ) 参考値 ( ) Reference value.						名称 (TITLE) YTM 384pin Socket	
指定外公差 ±0.3 Tolerances ±0.3 ( )寸法は参考値 ( )Reference value.	承認 APP.	承認 APP.	検図 CHK.	製図 DRW.	設計 DSN.	RCS0384-0003-A	
尺度 SCALE 2/1	20/10/28	20/10/28	20/10/28	20/04/14	20/04/14	図番 (DRW. NO.) A121746-001	
単位 DIMENSION mm	伊東	佐藤	阿部	高居	高居	Sheet No. 3/	REV. A
三角図法 3RD. ANGLE PROJECTION						A3-A2-SW008	